

| | |
|---|---|
| 1 | 2 |
| 3 | 4 |

Urbanisme, logement, gestion des espaces

Beaucoup de questions en suspens...

53

Enjeux, questions et pistes d'action :

- part des logements sociaux. Objectif SRU+DALO = 20% en 2014 => projection St Avé (2007) = 16%
- effets réels des réserves foncières de la ville sur les prix de marché ?
- des parcelles de plus en plus petites pour être compatible avec les capacités d'emprunts des acheteurs => conséquences ?
- capacité des équipements communaux (école, station d'épuration, salles de sports,...) pour faire face à une nouvelle augmentation de population ?
- densification urbaine par découpage des grandes parcelles en campagne, + de collectif et du renouvellement urbain (cher)
- rapprochement des retraités en campagne vers le centre-ville ?
- de moins en moins de personnes / logement
- une ville de catégorie socio-professionnelles (CSP) aisée avec des actifs habitant en 2^{ème}/3^{ème} « couronne » ?



| | |
|---|---|
| 1 | 2 |
| 3 | 4 |

Mobilités, transports et infrastructures

L'omniprésence de l'automobile dans les déplacements domicile-travail (Saint-Avé – 1999)

56

| | <u>ensemble</u> | <u>dans la même commune</u> | <u>dt. même zone emploi</u> |
|-----------------------------|-----------------|-----------------------------|-----------------------------|
| <u>Pas de transport</u> | 3,20% | 11,90% | 0,40% |
| <u>Marche à pied seule</u> | 2,30% | 8,10% | 0,20% |
| <u>Deux roues seul</u> | 2,50% | 4,10% | 2,20% |
| <u>Voiture partic seule</u> | 86,50% | 70,90% | 92,50% |
| <u>Transpt commun seul</u> | 1,60% | 0,60% | 1,70% |
| <u>Plusieurs modes trpt</u> | 3,80% | 4,50% | 3,00% |
| Total | 100,00% | 100,00% | 100,00% |
| Nombre | 3561 | 2693 | 2307 |



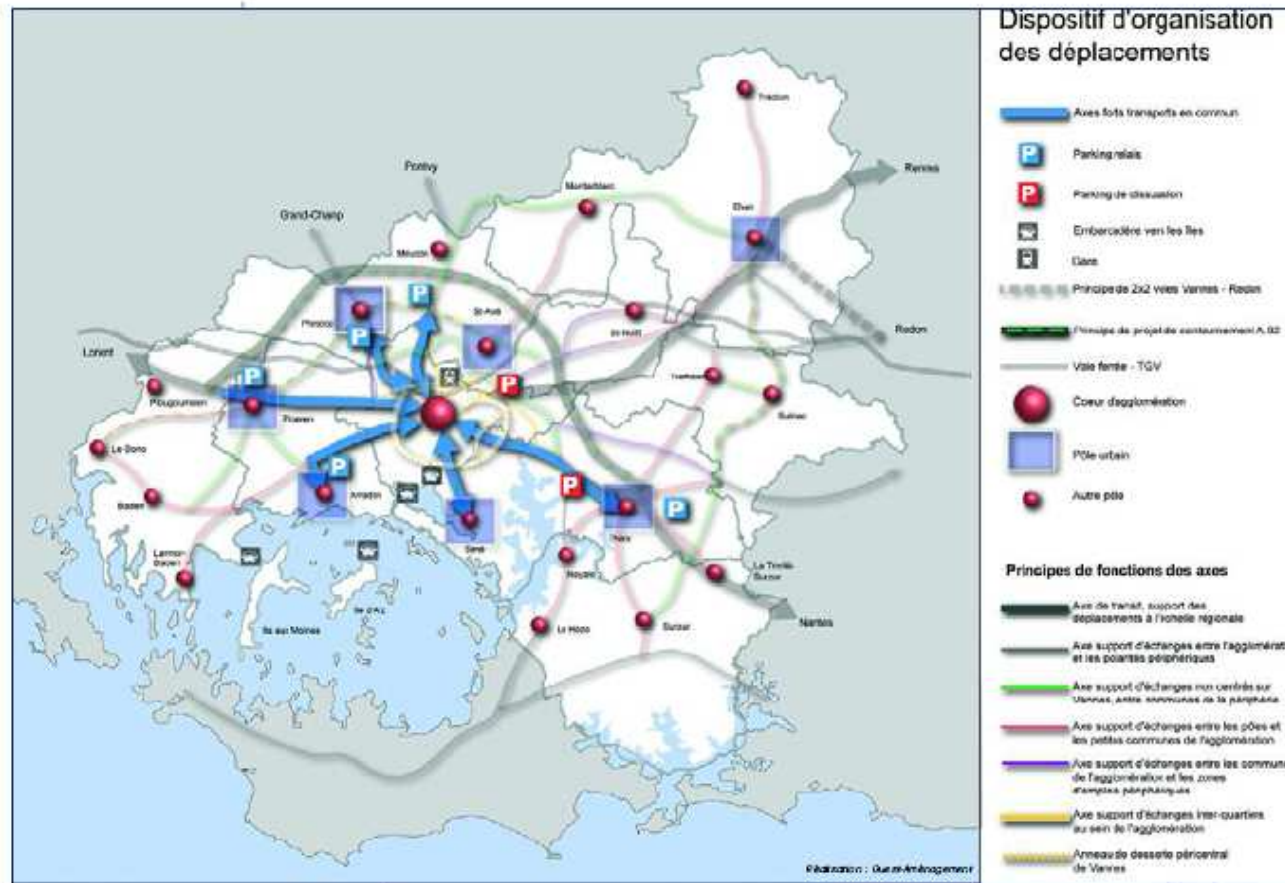
| | |
|---|---|
| 1 | 2 |
| 3 | 4 |

Mobilités, transports et infrastructures

SCOT et schéma de déplacement : le rayonnement de Vannes

57

>> Favoriser l'utilisation de la boucle « péri-centrale » par les transports en commun et les modes doux



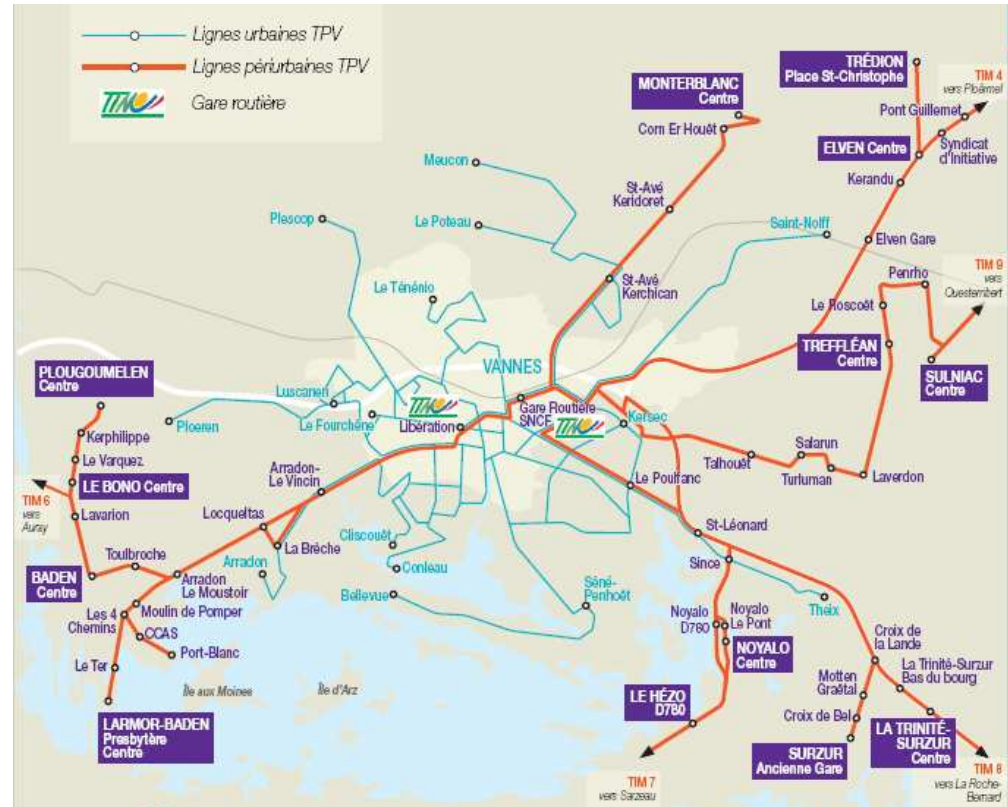
| | |
|---|---|
| 1 | 2 |
| 3 | 4 |

Mobilités, transports et infrastructures

Saint-Avé dans le pôle urbain de Vannes

60

- Transports urbains = compétence CAPV
- **Modifications du fonctionnement de TPV au 1^{er} sept. 2008**
 - ✓ + de fréquence (30' à 20' pour St-Avé)
 - ✓ liaisons transversales vers Arradon / Séné
 - ✓ pas d'élargissement des plages horaires
 - ✓ Coût supplémentaire # 1 M€
 - ✓ Etude Plan de Déplacement Urbain sur l'agglomération, à venir au 2nd semestre 2008 (enquêtes)



Diagnostic partagé (séminaire – juillet 2008)

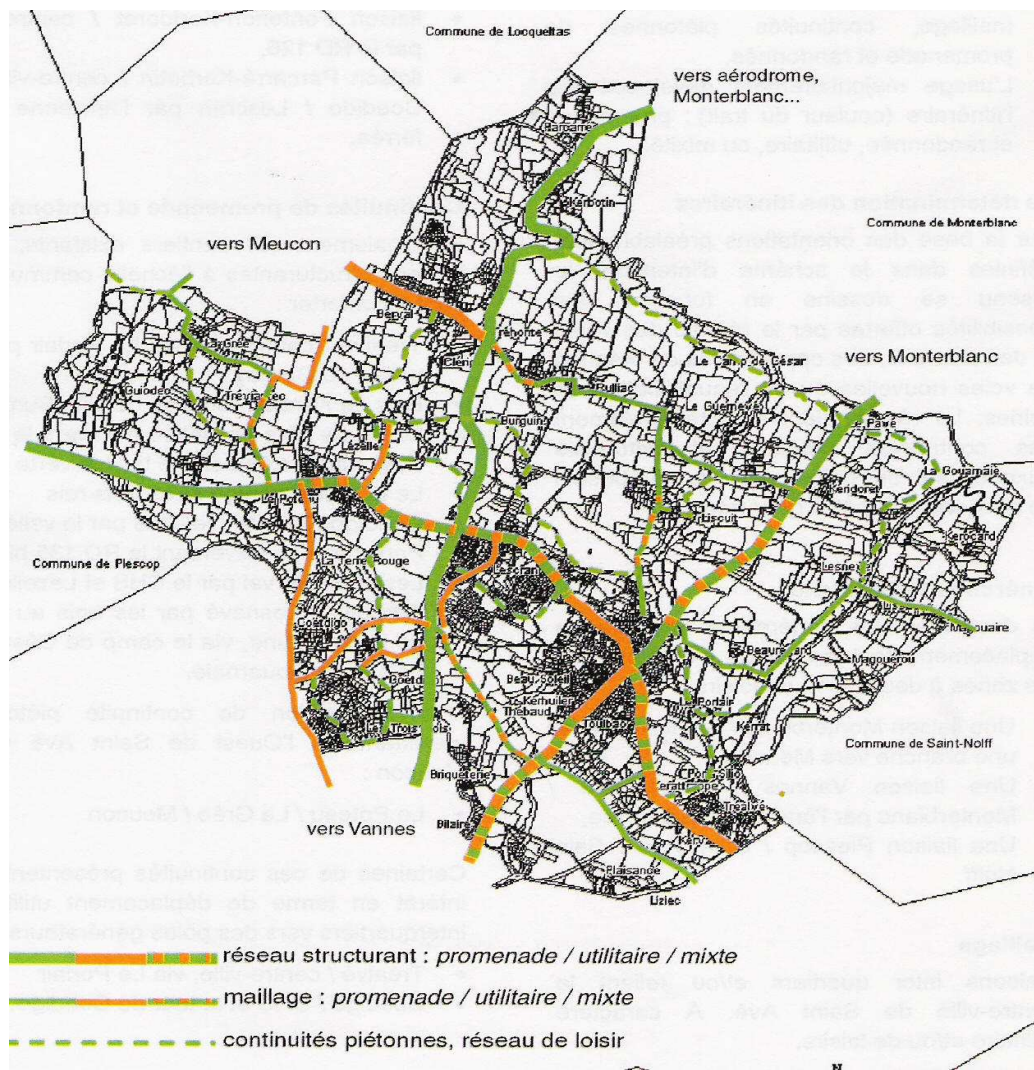


| | |
|---|---|
| 1 | 2 |
| 3 | 4 |

Mobilités, transports et infrastructures

Schéma des déplacements doux (2003)

61



Diagnostic partagé (séminaire – juillet 2008)



| | |
|---|---|
| 1 | 2 |
| 3 | 4 |

Mobilités, transports et infrastructures

Des alternatives progressives à la voiture

62

Enjeux, questions et pistes d'action :

sur Saint-Avé?

- proposer des fréquences et des trajets qui répondent aux demandes les plus importantes (jours de marché, école, lieux de spectacles...)
- réduire les temps de trajet en bus (bus + petits mais + fréquents ? couloirs en site propre des accès vers Vannes,...)
- multimodalité : bus + vélo / covoiturage + bus avec des parkings relais aux abords de Vannes
- changement d'habitude difficile (voiture = liberté + espace privatif)
- desserte des zones diffuses : taxi à la demande par téléphone (rabattement vers réseau de bus) / tramway Vannes-StAvé-StNolff ?
- des bus non polluants : GNV
- L'autopartage (réduire le nb de voitures pour les trajets ponctuels)?



| | |
|---|---|
| 1 | 2 |
| 3 | 4 |

Mobilités, transports et infrastructures

Des alternatives progressives à la voiture sur Saint-Avé?

63

Enjeux, questions et pistes d'action :

- Organisation du covoiturage (parents de lycéens, collégiens,...)
- Relancer le « pédibus », le « vélobus » scolaire
- Prolongation des réseaux cyclables (schéma doux) et connexions inter-communales avec Vannes (+ futur « Vélib' »)
- Plan de Déplacement Entreprise de la ville de St-Avé : organisation des déplacements entre employés (covoiturage), tournée de ramassage,...
- des locaux de rangement couvert des vélos à la mairie



| | |
|---|---|
| 1 | 2 |
| 3 | 4 |

Qualités du cadre de vie

Espaces verts ou... campagne

67

Constats, analyses :

- des zones naturelles à usage récréatifs et de loisirs (25 ha bois de Kerozer, vallées)
- sentiers de promenade : 50 km
- une coupure d'urbanisation avec Vannes (+ projet reconversion Lanmen CAPV) : comment la maintenir ?
- qualité de l'air : OK
- bruit : plan d'exposition de l'aérodrome de Monterblanc

Enjeux, questions et pistes d'action :

- des espaces « verts » mais de moins en moins naturels (artificialisation des paysages)
- non-maîtrise directe des projets de Lanmen (CAPV) et de voie verte (CG 56)
- obtenir la 4^{ème} fleur des villes fleuries ?
- pollution visuelle des panneaux publicitaires => contreproductif des efforts d'embellissement. Projet en cours de Réglementation Locale de Publicité restreinte, avec Préfecture)
- une politique de qualité du sommeil ?



| | |
|---|---|
| 1 | 2 |
| 3 | 4 |

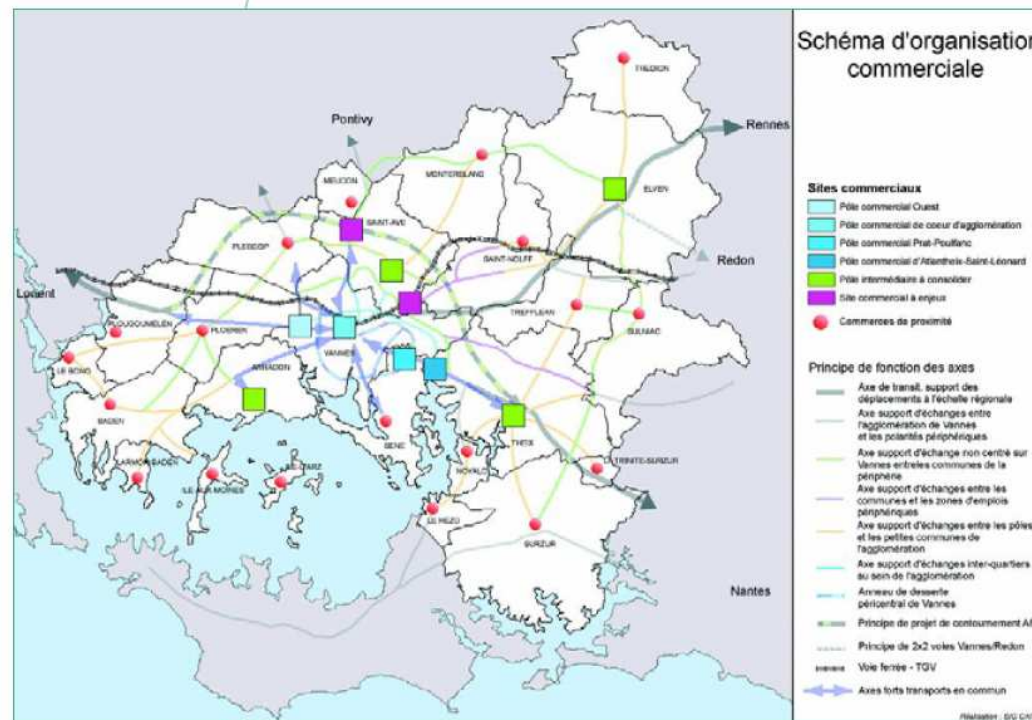
Consommations responsables et services

Commerces : 3 sites à enjeux pour St-Avé

69

Enjeux, questions et pistes d'action :

- Développement de ZA commerciale sur St-Avé
- Démarrage étude de schéma de l'offre commerciale avec CCI (renouvellement, réserves foncières en centre-ville, périmètre d'exercice du nouveau de droit de préemption commercial de la ville ?...)



Diagnostic partagé (séminaire – juillet 2008)



| | |
|---|---|
| 1 | 2 |
| 3 | 4 |

Consommations responsables et services

Des services développés sur Saint-Avé

70

Constats, analyses :

- Politique éducative locale
- Garderies et activités périscolaires (midi, soir)
- Maison de l'Enfance – multiaccueil + 80 assist.matern. + RAM
- CLSH (projet construction nouveau bâtiment HQE en 2009)
- Jeunesse : espace-jeunes + asso sportives
- Police municipale + contrat de gardiennage + CLSPD : « sécurité » OK

Enjeux, questions et pistes d'action :

- Prévention des conduites addictives
- Accompagnement à la parentalité (entre-autres, famille monoparentale)
- Capacité suffisante de la halte-garderie ?
- La tarification des activités est-elle fonction des revenus des familles ?



| | |
|---|---|
| 1 | 2 |
| 3 | 4 |

Consommations responsables et services

Circuits courts, recyclages et éco-labels

72

Constats, analyses :

Service de repas « bio » dans les restaurants municipaux
Marché bio le mardi 16h - 19h30

Enjeux, questions et pistes d'action :

- développer les circuits courts producteurs-consommateurs (AMAP) ?
Création d'un magasin coopératif ?
- d'où viennent les producteurs ? Evolution fréquentation du marché ?
- critères des fournitures de la ville (hors cantine) ?

- organiser un marché du « seconde main » (réparation, recyclerie, vide-grenier...) plutôt que le jetable
- qui remplace l'APF pour la collecte des vêtements sur St-Avé ?
- information des consommateurs



| | |
|---|---|
| 1 | 2 |
| 3 | 4 |

Agriculture, forêts et biodiversité

Un espace agricole et naturel “sous pression”

75

Constats, analyses :

- Un espace agricole en réduction sous la pression urbaine
- Une volonté de « protection » depuis le PLU de 2005
- Agriculture = alimentation = enjeu planétaire de long terme
- Cartographie et caractérisation des zones humides plus précise (étude 2008) => impact sur certaines parcelles du PLU
- Objectif partagé par le SCOT CAPV

Enjeux, questions et pistes d'action :

- combien d'exploitations (agrandissement / abandon) ?
- les exploitants restants (chefs d'exploitation et salariés) pourront-ils travailler toutes les terres agricoles ?
- quel impact du contournement nord de Vannes sur l'accessibilité au parcellaire des exploitations (coupures) ?
- mieux vaut vendre au prix « constructible » qu'exploiter, même avec l'augmentation des prix des céréales et du lait ?
- corridors écologiques et contournement nord de Vannes ?



| | |
|---|---|
| 1 | 2 |
| 3 | 4 |

Constats, analyses :

- Syndicat Eau 56 : une interconnexion généralisée; une consommation globale stable malgré l'augmentation de population => OK pour 10 ans
- SCOT CAPV : augmentation forte de la consommation d'eau sud-56
- Dépendance de l'IA de la Vilaine pour le Pays de Vannes

- SIAEP Meucon-St Avé : cas atypique => captages souterrains protégés (périmètres arrêtés et teneurs en nitrate < 25 mg/l)
- Vérification des pertes de réseau : + 18% d'économies; modernisation unité de Kerbotin en 2005;... travaux récents
- Qualité sanitaire de l'eau distribuée : OK (cf. rapports annuels)

- Plan de désherbage communal raisonné (diminution des désherbants - forte notoriété)



| | |
|---|---|
| 1 | 2 |
| 3 | 4 |

• Enjeux, questions et pistes d'action :

- Un objectif de maintien de « l'auto-suffisance »
- Maîtriser le prix de l'eau / budget des ménages ?
- Sensibilisation des enfants ?
- Consommer de l'eau du robinet plutôt qu'en bouteilles

- Maintenance et réglage des débits dans les bâtiments communaux : appel à projets diagnostic+programmes économies du CG56
- Récupération systématique des eaux de pluies
- Quantité d'arrosage (captages) des terrains de foot => fréquence des tontes

- Capacité et qualité de fonctionnement des stations d'épuration OK : reste diagnostic des entrées d'eau parasites

- Projet de réserve de sécurité dans ancienne carrière de Liscuit (2010) + base de loisirs terrestre (pas de nautisme)



| | |
|---|---|
| 1 | 2 |
| 3 | 4 |

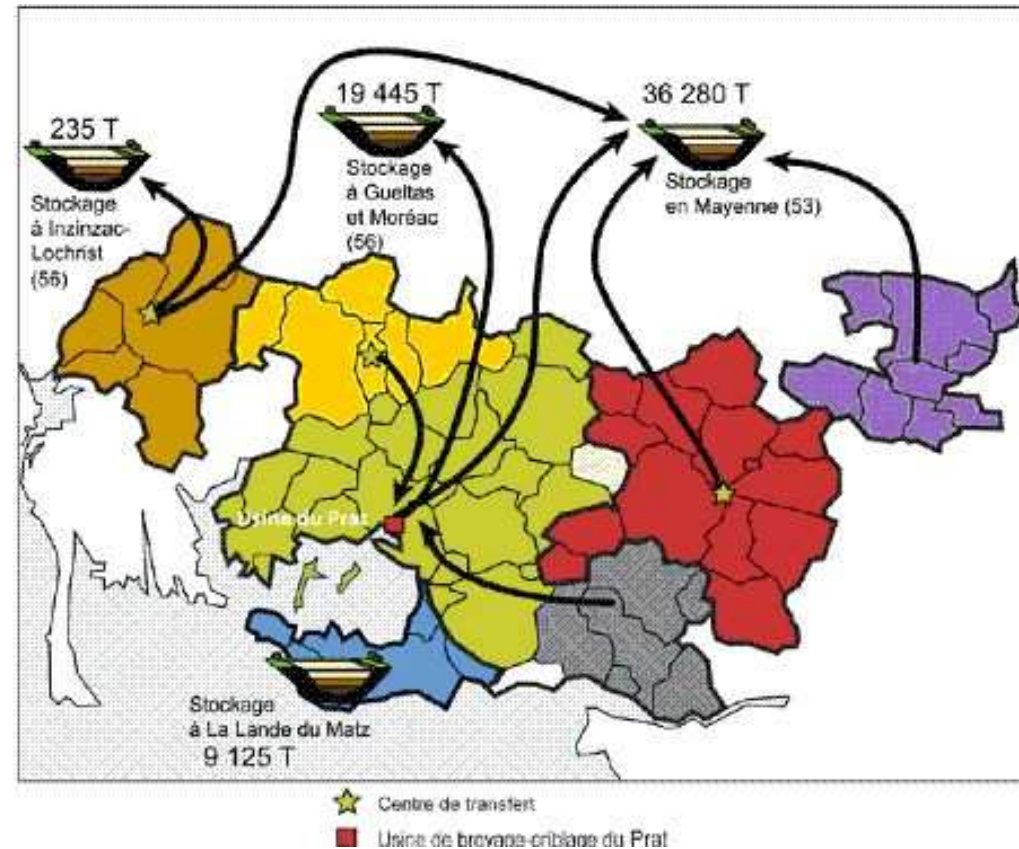
Gestion des déchets

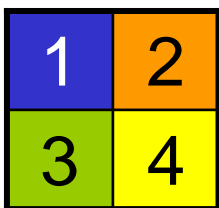
Un tri sélectif encore récent...

82

Constats, analyses :

- compétences CAPV = collecte (2003) + SYSEM = traitement (200 000 hab.)
- augmentation de la production de déchets
- étude d'optimisation du tri en cours
- dépendance centre d'enfouissement 53
- TEOM CAPV = couverture totale des coûts ?
- performance de collecte à Saint-Avé >> moyenne
- animateurs : CAPV + 1 agent





Gestion des déchets

St-Avé : un tri supérieur à la moyenne

83

Constats, analyses :

37 719 tonnes de déchets collectés sur la CAPV (38 066 t en 2005). Valorisation = 6730 t = 17,7%.

Production d'ordures ménagères (*poubelle de cuisine + collecte sélective*)
= 362 kg/hab/an (national = 360 kg/hab/an).

Rapporté à la population présente (résidents + touristes), la moyenne est de 275kg/hab
St Avé = 204 (5^{ème})

| COMMUNE | TONNAGE | NOMBRE D'HABITANTS (DGF 2006) | RATIO Kg/Hab (données DGF* 2006) |
|------------------|---------------|-------------------------------|----------------------------------|
| Sulniac | 609 | 3 424 | 178 |
| Monterblanc | 553 | 2 031 | 183 |
| Treffléan | 408 | 2 049 | 199 |
| Surzur | 727 | 3 602 | 202 |
| Saint-Avé | 2 156 | 10 587 | 204 |
| Meucon | 477 | 2 267 | 210 |
| Elven | 1 085 | 4 795 | 226 |
| Saint-Nolff | 941 | 4 119 | 228 |
| Plescop | 1 087 | 4 650 | 234 |
| Theix | 1 539 | 6 501 | 237 |
| Ploeren | 1 496 | 5 962 | 251 |
| Séné | 2 127 | 8 359 | 254 |
| Baden | 1290 | 4 828 | 267 |
| Arradon | 1 683 | 6 222 | 270 |
| Larmor-Baden | 445 | 1 385 | 321 |
| Plougoumelen | 610 | 1 844 | 331 |
| Vannes | 18 437 | 55 709 | 331 |
| Ile aux moines | 404 | 1 193 | 339 |
| TOTAL | 37 719 | 137 346 | 275 |



| | |
|---|---|
| 1 | 2 |
| 3 | 4 |

Enjeux, questions et pistes d'action

(CAPV + SYSEM) :

- pas de filière d'élimination « locale » : méthanisation, incinération,...
- nouveaux objectifs de réduction des déchets : loi issue du Grenelle de l'Environnement + Directive européenne (juin 2008)
- valorisation des déchets verts / compostage en habitat individuel ?
- prix de la gestion des O.M et budget des ménages : 77 €/hab/an ↗
- mutualisation collective / responsabilisation individuelle (à terme : paiement au poids, à la levée... selon ses efforts de réduction) ?

Saint-Avé :

- optimisation grâce à des personnes référentes dans chaque service (eau, énergies, déchets)
- promotion individuelle du compostage, du refus des publicités (40 kg/hab/an)... grâce à l'animateur déchets
- remplacer les couches jetables par des lavables en crèches
- encore beaucoup de marges de progrès pour le tri sélectif (notamment « fermentescible » malgré composteur individuel gratuit)



| | |
|---|---|
| 1 | 2 |
| 3 | 4 |

Energies et changements climatiques

Eco-construction bâtiments + E.N.R

85

Constats, analyses :

- 42% de la conso énergétique et 24% des rejets de GES en France
- des solutions techniques de réduction drastiques des consommations existent (surcoût en investissement = 10 à 20 %)
- quelques projets HQE emblématiques : siège CAPV, salle des musiques actuelles, ZAC Beausoleil, nouveau CLSH...
- pas de Point Info Energie sur le Pays de Vannes (info des particuliers et collectivités)

- Plan Energie Bretagne (Conseil régional + ADEME)
 - priorité 1 = économies d'énergies (normes d'isolation renforcées issue du Grenelle de l'Environnement)
 - priorité 2 = 30% consommation d'électricité renouvelable en 2020 (+ obj. UE = 20% toutes énergies confondues)

- Potentiel de développement éolien faible sur CAPV (étude en cours)
- un service public de l'énergie et de l'éco-construction (conseil comme ZAC Beausoleil) ?



| | |
|---|---|
| 1 | 2 |
| 3 | 4 |

Energies et changements climatiques

Bâtiment et résidentiel

87

Enjeux, questions et pistes d'action Saint-Avé :

- pas (encore ?) de politique interne sur les énergies : ZAC de Beausoleil // bâtiment mairie, rénovation OU reconstruction salles de sports,...
- chauffage par des énergies renouvelables / fossiles (ex: géothermie, aérothermie, puit canadien,...)
- utilisation de la lumière naturelle (puits zénithaux) plutôt que lumière artificielle (même avec lampes basse conso)
- autonomie (passivité) des futurs bâtiments communaux (eau, énergie)

- engagement dans production énergies renouvelables (solaire photovoltaïque raccordé au réseau sur toitures) ?
1^{ère} action : Choix municipal fin juin d'assurer l'étanchéité de la rénovation de toiture de la salle de sport P Le Nouail par des membranes photovoltaïques



| | |
|---|---|
| 1 | 2 |
| 3 | 4 |

Energies et changements climatiques

Déplacements et transports

88

Constats, analyses :

- domination actuelle de l'**automobilité à moteur thermique**
- de nouvelles réductions de consommation/prix au km par motorisations hybride, électrique,...H2
- impact sur le budget des ménages modestes => certaine urgence ?
- développement de la part de marché des transports sans moteur, collectifs (cf. § mobilités) ?
- moins de déplacements (ex : télétravail partiel...); moins de voitures (ex : autopartage, ...); plus de personnes par voiture (ex: covoiturage)
- marchandises : inversion de la tendance à la réduction du frêt ferroviaire au profit de la route (Grenelle de l'Environnement) ?
- majorité des livraisons sont de proximité (moins de 150 km) : des camions plus remplis et moins nombreux ?

Enjeux, questions et pistes d'action

- parc de véhicule communal électrique (vélo, voiture,...)



| | |
|---|---|
| 1 | 2 |
| 3 | 4 |

Energies et changements climatiques

Changements climatiques

89

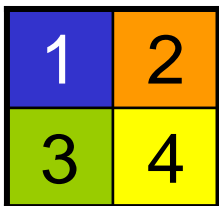
Constats, analyses :

- Etude en cours de schéma éolien CAPV (fin 2008)
- impact théorique des modèles climatiques sur la Bretagne : des hivers plus froids, des étés plus chauds (climat océanique => continental)

Enjeux, questions et pistes d'action :

- diagnostics de performance énergétique des bâtiments
- engagement dans la réduction des GES au niveau local ?
(Obj. UE : -20% en 2020; division par 4 en 2050)
 - Bilan Carbone ou Plan Climat Territorial sur la commune de St-Avé
 - autonomie énergétique de la ville (institution) ?
- dépendance énergétique forte de la Bretagne + risque de saturation du réseau électrique : contribution du Pays à la production d'énergies renouvelables (éoliennes Ambon-Muzillac, solaire photovoltaïque, mini-réseaux de chaleur à chaudière bois)...?



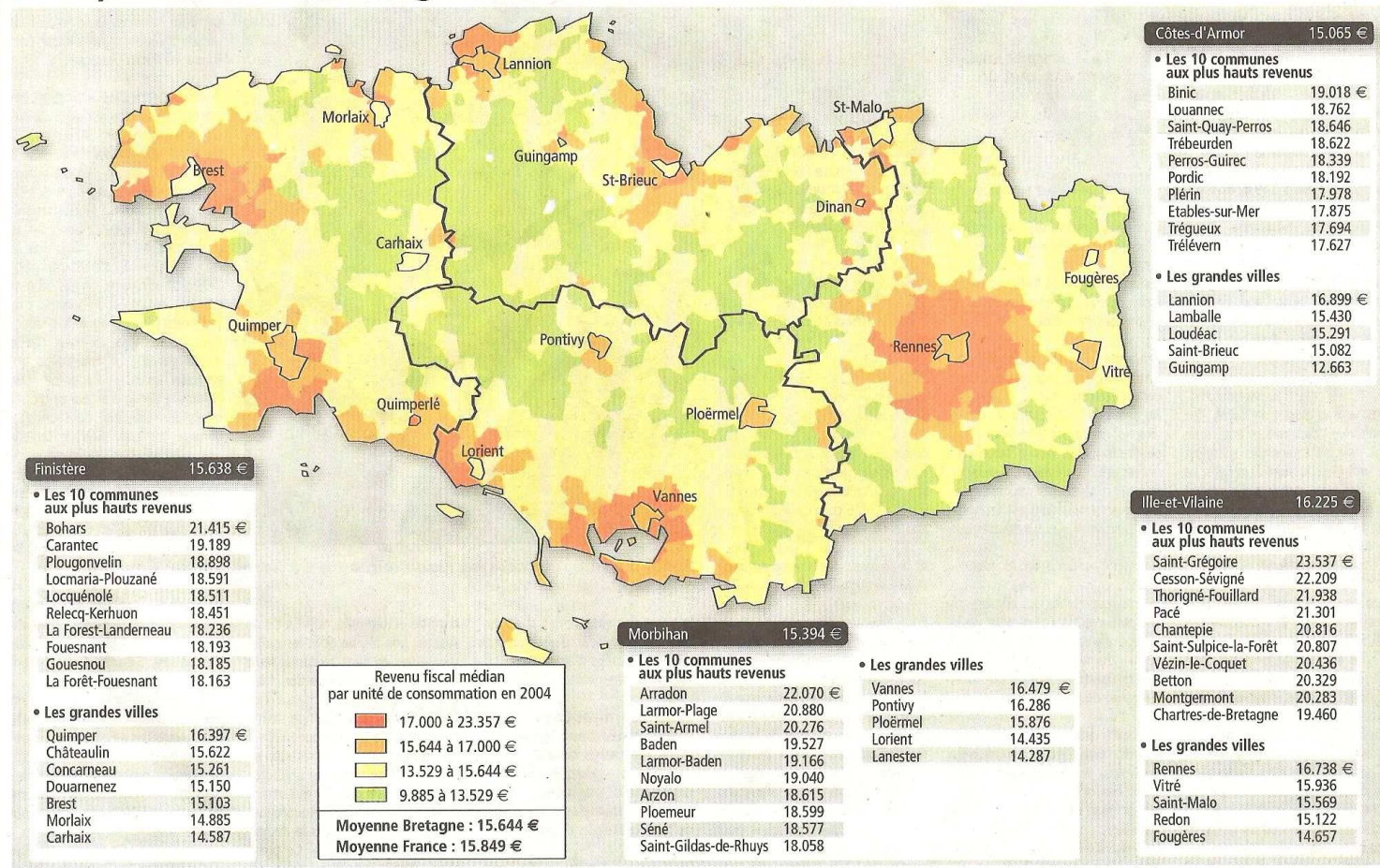


Revenus et fiscalités

Un "potentiel fiscal > moyenne BZH

90

► Les plus aisés autour des grandes villes et sur le littoral



-Sud-Nord

Vendredi 06 Juillet 2007

Le Télégramme 3



Diagnostic partagé (séminaire – juillet 2008)



| | |
|---|---|
| 1 | 2 |
| 3 | 4 |

Revenus et fiscalités

Une fiscalité municipale saine et maîtrisée

92

Constats, analyses (budget 2007) :

Fonctionnement : 6,75 M€

Investissement : 4 M€ dont 2 M€ d'autofinancement / an
20 à 25% des recettes de fonctionnement

Montant de la dette 3,9 M€ (01/01/07)

375 € par hab. (moyenne nationale : 904 € par hab.).

Capacité de désendettement = 2 ans << moyenne

Potentiel fiscal par habitant : 510 €

(moyenne nationale : 716 € dans la même tranche de communes).

Les taux locaux des impôts n'ont pas été augmentés depuis 2000.

Enjeux, questions et pistes d'action :

- **Une situation financière qui permet de préparer l'avenir**
- **Des incertitudes sur l'évolution des dotations d'Etat**



| | |
|---|---|
| 1 | 2 |
| 3 | 4 |

Mixité et vie sociale, égalités des chances, solidarités

Un objectif et des moyens réels

93

Constats, analyses :

- une vraie attention portée à la vie des quartiers, à la parité femme/homme (« 2006, année des femmes »)
- des moyens de communication (revue des Avéens, conférences,...)
- des moyens pour les animations, à tous les âges
- des moyens pour l'accompagnement des personnes (chômeurs, personnes dépendantes, prévention des addictions des jeunes, commission extra-municipale d'accessibilité handicapés...)
- une volonté de mixité sociale et spatiale dans l'urbanisme
- social + personnes âgées = compétence CG56
- CCAS St-Avé : extension foyer-logement => EPHAD (+ 20 places et unité spécifique maladie d'Alzheimer – 9 places)
- accueil de jour des personnes âgées (depuis 2004)



| | |
|---|---|
| 1 | 2 |
| 3 | 4 |

Mixité et vie sociale, égalités des chances, solidarités

Un objectif et des moyens réels

94

Enjeux, questions et pistes d'action :

- Vieillesse : St Avé concerné moins rapidement que territoires ruraux
- accueil de nuit des personnes âgées ?
- non-isolement des personnes âgées autonomes ?
- accueil des personnes âgées dépendantes en nombre croissant (démographie)
- une étude prévue sur l'accessibilité pour les personnes handicapées
- respecter l'obligation d'insertion des personnes handicapées au travail (6% des effectifs)

- expérimentation du RSA => résultat ?
- des politiques communales plus différenciées selon la fragilité des publics ?



| | |
|---|---|
| 1 | 2 |
| 3 | 4 |

Culture, loisirs et sports

Des secteurs actifs

95

Constats, analyses :

- Organisation du BASAR des associations
- Sports : loisirs, clubs, salles (40 et 25 ans !)
- Culture : école de musique, Dôme, projet salle de musiques actuelles (CAPV)...

Enjeux, questions et pistes d'action :

- Coût énergétique et écologique (eau) d'entretien des salles et terrains
- Affirmation de l'identité de Saint-Avé par la création d'un grand événement culturel (de portée régionale voire interrégionale)
- Illuminations de Noël connues : 1,5 mois = long ?



| | |
|---|---|
| 1 | 2 |
| 3 | 4 |

Accès à la connaissance, éducation, information

96

Constats, analyses :

- population scolarisée assez stable : environ 1150 élèves dans les 4 écoles maternelles et élémentaires et 366 au collège privé (2007/08)
- Décision CG 56 : Collège public implanté à Plescop => transports ?
- Politique éducative locale : accompagner les jeunes et leurs familles sur tous leurs temps de vie (avant la scolarité, à l'école, pendant les vacances, etc.) et participer, aux côtés des familles et des institutions, à l'éducation et à l'épanouissement des enfants.
- Education à l'environnement : Bus environnement CAPV
- Promotion du multilinguisme : possibilité d'apprentissage du breton dès la maternelle

Enjeux, questions et pistes d'action :

- des espaces numériques de travail ?
- des jardins collectifs et populaires : projet éducatif et solidaire



| | |
|---|---|
| 1 | 2 |
| 3 | 4 |

Citoyenneté, coopération, participation

Une participation recherchée, des coopérations

97

Constats, analyses :

- participation électorale généralement supérieure à moyenne 56
- organisation de débats participatifs
- forum du site internet www.saint-ave.fr (« toilettage » en cours)
- conseil municipal enfants
- St-Avé, charte « ville amie des enfants » (UNICEF)
- Jumelage avec Altenwald (Allemagne)
- Associations de développement : St-Avé Goma,
- Ya d'ar Brezhoneg ! (label n°1)

Enjeux, questions et pistes d'action :

- des budgets participatifs ?
- cahier de suggestions pour les citoyens + forums
- concours pour récompenser les meilleurs initiatives de DD
- accompagner la mise en œuvre de la démarche Agenda 21 (particuliers, écoles, associations) par de l'information, du conseil « individualisé »

